



# COMUNICACIÓN DE INVOLUCRAMIENTO (COE) UNIBE 2022-2023

RED PACTO GLOBAL  
NACIONES UNIDAS



# CONTENIDO

## **I. Declaración de apoyo continuo al Pacto Global suscrito por la rectora de Unibe**

## **II. Unibe en cifras**

## **III. Descripción de acciones y resultados**

### **1. Compromiso de Unibe con los 10 Principios del Pacto Global: actividades y resultados**

- a) Proveer educación en temas relacionados con el Pacto Global
- b) Realizar investigación aplicada y liderazgo reflexivo en relación con el Pacto Global
- c) Diseminar los principios del Pacto Global
- d) Brindar apoyo a las empresas participantes del Pacto Global en su propia implementación de la sostenibilidad y sus esfuerzos por divulgarla

Santo Domingo, 24 de abril de 2024  
S.E. António Guterres  
Secretario General  
Organización de las Naciones Unidas  
Nueva York, NY 10017, EUA

Es un gran placer dar a conocer la Comunicación de Involucramiento (COE) que reúne las acciones realizadas por la Universidad Iberoamericana, Unibe, durante el bienio 2022-2023, en su calidad de universidad miembro de la Red del Pacto Global de la República Dominicana.

Este informe bianual corresponde a un periodo especialmente significativo para nuestra institución, por celebrarse el cuadragésimo aniversario de fundación de Unibe el 12 de julio del año 2022. Esa relevante ocasión nos permitió pasar revista de todo el camino recorrido en estos 40 años y poder reconfirmar nuestro compromiso para continuar formando líderes y ciudadanos del mundo, cada vez más comprometidos con aportar al desarrollo de nuestras sociedades.

Este informe da cuenta de nuestro reiterado compromiso con los Objetivos de Desarrollo Sostenible y con los principios del Pacto Global de las Naciones Unidas, a los cuales nos hemos adherido desde el año 2011. Se presenta un recuento de las actividades conmemorativas realizadas, eventos y proyectos desarrollados desde las distintas facultades y departamentos y que impactaron no solo nuestra comunidad académica, sino nuestras comunidades locales y globales, donde tenemos incidencia, a través de nuestros programas de cooperación y también de la transformación que genera el ejercicio profesional de nuestros más de 24,000 egresados en todas las latitudes del mundo.

En estos años hemos consolidado y fortalecido nuestra red de voluntariado, así como la sistematización y articulación de los aprendizajes basados en el servicio, la extensión y la investigación, de modo que nos permita aportar en la definición de políticas públicas basadas en la evidencia científica.

A través de nuestras Cátedras UNESCO en Inclusión y en Género, así como la labor de nuestros centros de investigación, hemos realizado importantes aportes en la protección de la niñez, aumentado las capacidades en materia de inclusión de personas con discapacidad y hemos priorizado proyectos de cooperación e investigación orientados a la protección del medio ambiente.

En este trayecto, luego de haber revisado nuestro plan estratégico, desde una mirada más sostenible, más orientado al bienestar de las personas, hemos fortalecido

**I. Declaración  
de apoyo  
continuo al  
Pacto Global  
suscrito por  
la rectora de  
Unibe**

nuestras políticas de vinculación, sumando voluntades con instituciones afiliadas, socios externos y actores claves de los ámbitos gubernamental, privado y comunitario. Hemos ampliado nuestra oferta académica para responder al aprendizaje a lo largo de la vida, dando oportunidades de formación e integración de adultos y adultos mayores, así como modalidades en línea para dar mayor acceso a poblaciones con dificultades de trasladarse a la universidad.

Amparados en el modelo de cuádruple hélice, hemos podido servir de plataforma para promover el diálogo y la búsqueda de soluciones entre la academia, la administración pública, la empresa y la sociedad. Con este enfoque, apostamos por un futuro de bienestar e inclusivo cada vez más próspero para todos y todas. Los ODS y el Pacto Global nos brindan un marco de referencia valioso para orientar nuestras funciones sustantivas y cumplir con nuestra misión institucional y este informe nos brinda una plataforma idónea para poder dar visibilidad a estas acciones.

Dra. Odile Camilo Vincent  
Rectora  
Universidad Iberoamericana (Unibe)  
Comunicación de Involucramiento  
Pacto Global 2022-2023  
Dirección web: [www.unibe.edu.do](http://www.unibe.edu.do)  
Máxima Autoridad: Dra. Odile Camilo  
Fecha de Adhesión: 7 de julio de 2011  
Sector: Académico

Países en donde estamos presentes: República Dominicana y el mundo (a través de acuerdos de colaboración con otras universidades, la pertenencia a redes y la participación en proyectos de investigación).

Difusión de la Comunicación de Involucramiento: A través de nuestra página web [www.unibe.edu.do](http://www.unibe.edu.do).

Periodo cubierto por el informe: De enero de 2022 a diciembre 2023.



## II. Unibe en cifras

Institución privada sin fines de lucro, situada en la República Dominicana.

Fundada en 1982 por el Dr. Jorge Abraham Hazoury Bahlés.

Unibe es reconocida por el Ministerio de Educación Superior, Ciencia y Tecnología, Mescyt.

El campus está ubicado en el centro de la ciudad de Santo Domingo, la capital.

16 carreras en las áreas de ciencias de la salud, ciencias sociales, ingenierías, derecho, educación, psicología y artes.

Programas de doble titulación a nivel de grado con instituciones internacionales: Montpellier Business School (Francia), Florida International University, Western Michigan University, St. John's University (EEUU), Universidad Europea de Madrid, Cesine Business School (España) e Istituto Marangoni (Italia).

.....  
Bachelor in Business Administration doble titulación Florida International University, impartido en inglés.

.....  
Modalidad bilingüe en todos los programas de grado.

.....  
30 programas de postgrado y numerosos programas y diplomados de educación continua.

4 programas de doble titulación en postgrado:

-Maestría en Administración de Empresas -MBA, con la European Open Business (School EOBS), de España. Incluye Certificaciones profesionales de la Florida International University en Finanzas o Negocios Internacionales (Estados Unidos);

-Máster en Gestión del Talento Humano, con la Universidad Antonio de Nebrija (España);

- Máster en Crisis y Trauma con la Universidad de Salamanca (España)

- Máster en Intervenciones en Psicoterapia con la University of Salamanca (España);

.....  
Cuerpo estudiantil de 4,672 estudiantes.

.....  
Del 8 % de nuestros estudiantes son extranjeros, provenientes de 43 países.

619 docentes a nivel de grado y de postgrado.

Proporción de estudiante por profesor de 6:1 , lo que garantiza una atención personalizada a cada uno de nuestros estudiantes.

Proporción femenino/masculino de 64:36 en la población estudiantil.

Más de 22,660 egresados de nuestra institución, más de 5,310 son internacionales.

52 % de los egresados tienen empleo al momento de graduarse, 43 % lo obtienen de 1 a 6 meses después de graduarse, el 4 % lo obtiene entre 6 meses y un año después de su graduación. El 99 %, entonces, está empleado antes de cumplirse el primer año de haberse graduados.

Más de 269 instituciones afiliadas en 52 países.

La Escuela de Medicina de Unibe forma parte del Directorio Mundial de Escuelas de Medicina (World Directory of Medical Schools) y los estudiantes de Medicina de Unibe son elegibles para tomar los exámenes United States Medical Licensing Examination (USMLE).

La Escuela de Medicina tiene licencia de la Comisión de Florida para la Educación Independiente desde 2009. Se puede obtener más información sobre esta institución contactando a la Comisión en 325 W. Gaines Street, Suite 1414, Tallahassee, Florida, 32399-0400, o en el teléfono (888) 224-6684.

La Escuela de Medicina es reconocida por el Medical Board of California. Los egresados de la Escuela de Medicina de Unibe son elegibles para licencia de ejercicio en este estado.

Estudiantes de Unibe califican para recibir fondos federales y ayuda financiera del Gobierno de los Estados Unidos y Canadá desde 1986, excepto para estudiantes en el programa de medicina.



El programa Unibe Estudios Internacionales permite a los estudiantes visitar más de 85 universidades en 25 países y recibir estudiantes visitantes de todo el mundo.

---

Unibe realiza proyectos de investigación en las áreas de salud, psicología, educación, arquitectura, ingeniería, medio ambiente y ciencias sociales.

---

Es sede de la Cátedra UNESCO sobre Inclusión Social y Académica para las Personas con Discapacidad y Necesidades Educativas Especiales y de la Cátedra UNESCO en Estudios Interseccionales de Género en Educación y Psicología

---

Miembro de la Red UniTwin en género, medios de comunicación y TIC.

### III. COMPROMISO DE UNIBE CON LOS 10 PRINCIPIOS DEL PACTO GLOBAL

#### DERECHOS HUMANOS

**Principio 1:** Las empresas deben apoyar y respetar la protección de los derechos humanos fundamentales, reconocidos internacionalmente, dentro de su ámbito de influencia.

**Principio 2:** Las empresas deben asegurarse de que sus socios y colaboradores no son cómplices en la vulneración de los derechos humanos.

#### INCLUSIÓN

##### 1. Inclusión como eje transversal en Unibe



#### GRADO

- Electivas de Accesibilidad y de Lengua de Señas para estudiantes de todas las carreras
- Materia en Atención a la Diversidad para estudiantes de Psicología y Educación

- Materia de Necesidades Educativas Específicas para estudiantes de Educación
- Concentración en Atención a la Diversidad para estudiantes de Psicología y Educación

#### POSTGRADO

- Maestría en Educación Inclusiva (anteriormente Intervención Psicopedagógica)
- Maestría en Análisis del Comportamiento Aplicado (ABA)

## **2. Proyecto Interdisciplinario de Inclusión**

Lanzada por la Fundación María Batle, esta iniciativa busca crear conciencia entre los jóvenes universitarios sobre temas de inclusión y accesibilidad, a través de actividades de capacitación y desarrollo de proyectos para proponer soluciones reales y viables para la infraestructura de nuestro país donde estos problemas se encuentran presentes.





## PROGRAMA UNIVERSITARIO PARA ESTUDIANTES CON DISCAPACIDAD (PUEDO)

### Descripción

El programa da respuesta a la necesidad de proveer servicios especializados de inclusión académica para personas en situación de discapacidad cognitiva, específicamente para aquellas personas que no cumplen con los requerimientos de admisión de Unibe.

### Objetivos

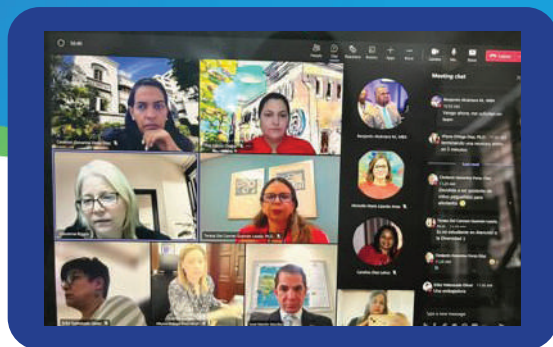
Proveer servicios individualizados de inclusión académica a personas en situación de discapacidad cognitiva, incluyendo los apoyos y ajustes razonables necesarias para el logro de los objetivos de su plan de estudio personalizado.






### Requisitos

- Copia de cédula de mayor de edad.
- Certificado de experiencia escolar de primer y segundo ciclo
- Carta de evidencia motivación del área de interés parte del solicitante
- Certificado médico (diagnóstico)
- Evaluación cognitiva y coeficiencia intelectual (actualizado)
- Evaluación de estado emocional (actualizado)
- Habilidades de autonomía e integración social (actualizado)
- Formulario de consentimiento informado



## Comité de Inclusión y Diversidad UNIBE



-  Diversidad religiosa
-  Inclusión educativa universitaria
-  Atención a la diversidad y minorías
-  Prevención de la violencia y acoso
-  Inclusión laboral

- Diseñar sistemas de monitoreo y evaluación sobre los programas de inclusión y diversidad en campus
- Diseñar estrategias para la comunicación de las iniciativas de inclusión y diversidad de Unibe
- Crear programas de formación en temas de inclusión y diversidad
- Fortalecer esfuerzos de inclusión laboral y académica de personas con discapacidad y NEAE
- Seguimiento al cumplimiento con legislación nacional e internacional y reglamentos institucionales relacionados a Inclusión y diversidad
- Revisión de documentos y materiales institucionales para asegurar sean coherentes con el lenguaje y prácticas no discriminatorias.
- Apoyar las iniciativas y programas de la universidad específicos a temas de inclusión y diversidad (PUEDO, Catedra UNESCO, PILAS, Programa de Inserción laboral para personas con discapacidad)

# ATENCIÓN COMUNIDAD

## Declaración de Ambientes de Aprendizaje Diversos y Equitativos

La Universidad Iberoamericana está comprometida con la creación y promoción de ambientes de aprendizaje seguros y equitativos, caracterizados por la integridad, la inclusión, la diversidad y la excelencia académica. Fomenta un clima educativo de bienestar, respeto y colaboración entre los miembros de la comunidad. Desaprobamos la deshonestidad académica, el maltrato, el acoso, la discriminación y todo comportamiento que atente contra la integridad de las personas y sus derechos fundamentales, tal como se establece en nuestras políticas, reglamentos y valores institucionales.

Promovemos el respeto y el trato digno a todas las personas sin distinción de sus características personales, sociales, culturales, de género, orientación sexual o raza, creencias religiosas o políticas, protegiendo los derechos fundamentales inherentes a cada individuo, acorde con la constitución y las leyes que establecen que la dignidad del ser humano es sagrada, innata e inviolable.



Organización  
de las Naciones Unidas  
para la Educación,  
la Ciencia y la Cultura



Cátedra UNESCO sobre Inclusión Social  
y Académica para Personas con Discapacidad  
y Necesidades Educativas Especiales.  
Universidad Iberoamericana (UNIBE)

## Cátedra UNESCO de Inclusión de Personas con Discapacidad

La Cátedra UNESCO de Inclusión de Personas con Discapacidad de Unibe inicia en el año 2013 con el objetivo de crear sinergias articuladas y sostenibilidad entre instituciones académicas, servicios clínicos y pedagógicos, así como investigación, para el beneficio de la inclusión académica, social, laboral y cultural de nuestros estudiantes y personas con discapacidad en general.



### Servicios terapéuticos

- Terapia individual
- Terapia infanto juvenil
- Terapia de pareja
- Terapia familiar
- Terapia del habla
- Terapia de aprendizaje
- Orientación vocacional
- Terapia de juego
- Terapia de duelo
- Terapia de intervención en crisis
- Terapia violencia a niños, niñas y adolescentes
- Terapia violencia intrafamiliar
- Terapia abuso sexual
- Manejo de estrés y ansiedad
- Terapia especializada para niños o adultos dentro del espectro autista
- Evaluaciones psicométricas

### Programas especializados

- **“PIGA”** – Programa de Intervención Grupal para Niños con Autismo
- **“PILAS”** – Programa de Inclusión Laboral y Social para Personas en Situación de Discapacidad
- **“Manos Amorosas”** – Entrevista y evaluación de parejas solicitando adopción en el CONANI con el objetivo de valorar su idoneidad como futuros padres
- **“UAV UNIBE”** – Unidad Especializada en Niños, Niñas y Adolescentes en Situación de Violencia



**USAID**  
DEL PUEBLO DE LOS ESTADOS  
UNIDOS DE AMÉRICA



El Proyecto Leer busca mejorar las habilidades de lectura y escritura en estudiantes del nivel primario, con especial énfasis en los primeros grados, apoyando la implementación del currículo a través de estrategias y recursos apropiados.

Programa de Género, Inclusión y Prevención de Violencia (GISS) en 387 escuelas públicas beneficiarias y más de 200,000 estudiantes.

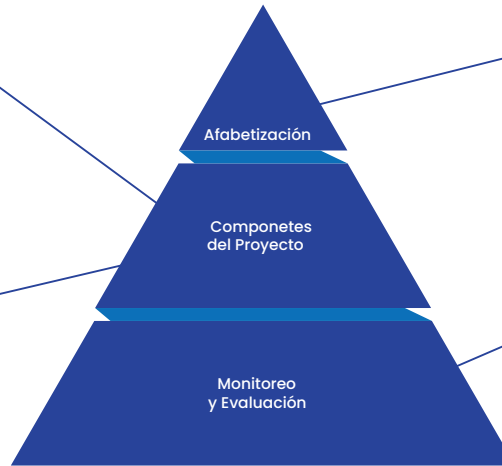
# Proyecto Leer

## **Clima social escolar positivo**

El componente GISS, por sus siglas en inglés, busca la promoción de un clima social escolar positivo, formando a los orientadores y equipos de gestión en estrategias para la prevención, detección e intervención en situaciones relacionados a temas de género, inclusión y violencia en la escuela.

## **Componente Comunitario**

Visión Mundial aporta su experiencia global y local desde el Componente Comunitario para aumentar la participación de las familias y comunidades entorno a la escuela. Con el apoyo de personal voluntario desarrollan espacios de aprendizaje complementarios para los estudiantes.



## **Formación y Acompañamiento**

Nos enfocamos en el desarrollo de capacidades en los docentes, técnicos y coordinares pedagógicos, a través de la formación y el acompañamiento en aula promoviendo procesos reflexivos sobre la práctica docente.

## **Evidencias**

El proyecto cuenta con un sistema robusto de monitoreo y evaluación, que busca asegurar que el conocimiento generado y la data recolectada aporte evidencias que apoyen la sistematización de buenas prácticas que puedan replicarse e informen decisiones y políticas públicas.

## **Reconocimientos**

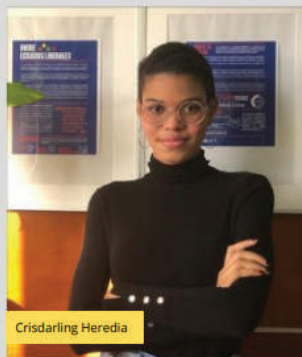
- Clínicas UNIBE (CESIC y Clínica Odontológica)
- Unidad NEAE y PUEDO
- Producción de Conocimiento: USAID Leer
- Proyecto USAID Leer (GISS): Componente de Género, Inclusión y Escuela Segura





En conmemoración del 8 de marzo, Día Internacional de la Mujer, y enmarcando nuestros 40 años como institución de educación superior, las escuelas de Educación y Estudios Liberales estuvieron trabajando desde la asignatura de Filosofía, la reflexión sobre los retos en temas de equidad y retos individuales a futuro para hacer de nuestras sociedades mejores espacios. La actividad se basó en recoger en videos anhelos de las estudiantes, dándoles una voz, para que pudieran exponer públicamente sus deseos y proyecciones personales al futuro, recordándose y recordándonos las oportunidades que tenemos y todo lo que nos falta por lograr para tener una humanidad justa.

"Quiero ser una persona que ha logrado convertirse en modelo a seguir y está orgullosa de sus logros"



"Me veo como una mujer que defiende la equidad entre las personas, aprendo distintos puntos de vista para poder elevar estos valores"



"Ana Sofia nos cuenta que quiere ser agente de cambio para poder tener un mundo mejor"



# TRABAJO

## Relaciones laborales

- **Principio 3:** Las empresas deben apoyar la libertad de afiliación y el reconocimiento efectivo del derecho a la negociación colectiva.
- **Principio 4:** Las empresas deben apoyar la eliminación de toda forma de trabajo forzoso o realizado bajo coacción.
- **Principio 5:** Las empresas deben apoyar la erradicación del trabajo infantil.
- **Principio 6:** Las empresas deben apoyar la abolición de las prácticas de discriminación en el empleo y la ocupación.

## Capacitación, promoción y reconocimiento de nuestros colaboradores

Unibe procura el desarrollo integral de sus colaboradores, fomentando las capacitaciones y su crecimiento, de manera que podamos garantizar la calidad de servicio que ofrecemos. Durante el periodo reportado se llevaron a cabo acciones formativas en diferentes renglones, atendiendo a las necesidades tanto personales como institucionales.



## Reconocimientos Día del Trabajo 2022 y 2023

Cada año, en el marco de la celebración del Día del Trabajo, se realiza el Acto de Reconocimiento por Lustros de Servicio, con el objetivo de reconocer la labor y años de servicio de aquellos colaboradores que cumplieron 5, 10, 15, 20, 25, 30 y 35 años en la institución. Durante el año 2022 se reconoció a un total de 108 colaboradores y en el año 2023 fueron reconocidos 44 colaboradores, quienes compartieron junto a sus directores en este memorable encuentro.





### **Reconocimiento a la Excelencia Académica 2022 y 2023**

El 30 de junio de cada año se celebra en la República Dominicana el Día del Maestro, y en nuestra institución lo celebramos junto a los docentes activos y el personal administrativo de las escuelas. En el año 2022 fueron reconocidos 18 docentes destacados por su labor de excelencia académica, 118 docentes por sus años de servicio y las 20 escuelas también recibieron un reconocimiento por su dedicación y trayectoria académica. Para el año 2023 fueron reconocidos 20 docentes destacados por su labor de excelencia académica y 43 docentes por sus años de servicio

**¡Felicidades en tu día Maestro!**

Hoy celebramos tu compromiso, entrega y entusiasmo para proveer una experiencia educativa transformadora a cada uno de nuestros estudiantes y por consagrar tu vida ante una labor tan digna como la educación.

Gracias por tu tiempo  
Gracias por tu ejemplo  
Gracias por tu dedicación

Nuestras más sinceras felicitaciones.

**40**  
AÑOS  
UNIBE

## Celebración con los colaboradores



### **Fiesta de Navidad**

Para celebrar la época más festiva del año en un ambiente relajado y ameno, en el mes de diciembre se celebra la tradicional fiesta navideña, un espacio propicio para que los colaboradores de todos los departamentos compartan.

## DECLARACIÓN DE AMBIENTES DE APRENDIZAJE DIVERSOS Y EQUITATIVOS

### ATENCIÓN COMUNIDAD

La Universidad Iberoamericana, (Unibe), está comprometida con la creación y promoción de ambientes de aprendizaje seguros y equitativos, caracterizados por la integridad, la inclusión, la diversidad y la excelencia académica. Fomentamos un clima educativo de bienestar, respeto y colaboración entre los miembros de la comunidad. Desaprobamos la deshonestidad académica, el maltrato, el acoso, la discriminación y todo comportamiento que atente contra la integridad de las personas y sus derechos fundamentales, tal como se establece en nuestras políticas, reglamentos y valores institucionales.

Promovemos el respeto y el trato digno a todas las personas sin distinción de sus características personales, sociales, culturales, de género, orientación sexual o raza, creencias religiosas o políticas, protegiendo los derechos fundamentales inherentes a cada individuo, acorde con la constitución y las leyes que establecen que la dignidad del ser humano es sagrada, innata e inviolable.



### Taller “Fomentando ambientes de trabajo saludables”

Como parte de la campaña “Programa Cultura Ambiente Saludable”, diseñado de la mano del Comité de Ética, se realizó este taller titulado “Fomentando ambientes de trabajo saludables”. El enfoque de dicho encuentro fue brindar a los 30 participantes herramientas para identificar, prevenir y reportar comportamientos de maltrato y acoso en el ámbito laboral.



### Sala de Bienestar

Como parte de las iniciativas desarrolladas en la sala de bienestar, se organizó el conversatorio “El amor por la lectura empieza en casa”.

La actividad estuvo dirigida a los colaboradores de la universidad interesados en conocer la mejor forma de promover y fomentar el amor por la lectura en los pequeños de la casa.

Durante una hora, la Dra. Laura Sánchez-Vincitore y Yuan Fuen Liao, apasionados de la lectura y dedicados a su promoción desde sus respectivos ámbitos profesionales, contaron la experiencia que como líderes de la familia Liao Sánchez han tenido con sus hijos y cuáles consideran han sido las mejores prácticas para fomentar en casa el interés por la lectura y los libros.

Al finalizar la actividad, se inició el club de libros para familias, en el que los asistentes pudieron elegir un libro, llevarlo a casa por una semana y al retornarlo, tomar otro.

El equipo de Gestión Humana se sumó a esta actividad de promoción del bienestar de nuestros colaboradores y sus familias.



**ESTUDIANTES** **GESTIÓN HUMANA** **ESCALA DE EDUCACIÓN**

**Conversemos:**  
**“El amor por la lectura empieza en casa”**

Con Yuan Fuen Liao y Laura Sánchez  
Charla para padres con hijos de 6 a 11 años

**19**  
**abril**  
**2023**

**3:00**  
**p. m.**

**Sala de Bienestar**

Compartiremos entre colaboradores sobre:  
El hábito por la lectura • Qué leer con mis hijos  
También podremos seleccionar libros y llevarlos para leer en casa.



### **Taller "Gestionando nuestras emociones"**

Durante los meses de julio hasta noviembre 2022 se llevaron a cabo 11 talleres con colaboradores de la institución para proveer información y herramientas que contribuyan al buen manejo de las emociones.

Participaron un total de 219 colaboradores, quienes compartieron sus experiencias, dudas e inquietudes en cuanto a la gestión de las emociones ante situaciones complicadas en su vida personal y/o laboral.







Planificar y ejecutar tus metas financieras adecuadamente es una excelente idea, y es por eso que queremos compartir con todos nuestros colaboradores temas relacionados en nuestra próxima charla:

## Receta para una Navidad Financieramente Saludable

**Charlista:** Colaboradores del BHD

**Día:** viernes 07 de octubre, 2022

**Hora:** 10:00 a. m.

**Lugar:** Aula 905, FR1



En vista de los retos enfrentados durante el año y frente a los gastos propios de las festividades navideñas se diseñó un encuentro especial con el objetivo de concientizar a los colaboradores a tener un consumo saludable en estas fechas.



## **FLEXIBILIDAD CON SENTIDO TERAPÉUTICO**

**LUNES Y MIÉRCOLES A LAS 5:00 P. M.**

## **HATHA YOGA**

**MARTES Y JUEVES DE 5:30 P. M. A 6:30 P. M.**

## **MINDFULNESS**

**CADA VIERNES DE 3:00 P. M. A 4:00 P. M.**

**Tel.: (809) 689-4111**

**Exts.: 1154 Estudiantes / 1192 Colaboradores**



**Actividades fijas sala de bienestar**



### **Programa brigadistas**

El equipo de brigadistas de Unibe está compuesto por colaboradores organizados, capacitados y segmentados por grupos para dar respuesta a emergencias de manera oportuna y eficiente, orientando sus acciones a proteger a las personas, bienes y entorno próximo. El grupo se mantiene entrenado gracias a las capacitaciones impartidas en conjunto con la Defensa Civil y el Cuerpo de Bomberos.

Durante los años 2022 y 2023 se impartieron los talleres “Procedimiento de evacuación en situación de emergencia y/o desastre” y “Manejo adecuado de extintores”.



### **Taller: Manejo y uso de extintores – Programa Brigadista Unibe**

Durante los meses de julio hasta noviembre 2022 se llevaron a cabo 11 talleres con colaboradores de la institución para proveer información y herramientas que contribuyan al buen manejo de las emociones.

Participaron un total de 219 colaboradores, quienes compartieron sus experiencias, dudas e inquietudes en cuanto a la gestión de las emociones ante situaciones complicadas en su vida personal y/o laboral.



**Taller: “Procedimiento de evacuación en situación de emergencia” – Programa Brigadistas**





### **Simulacro de evacuación**

Una de las actividades esenciales de nuestro Comité de Emergencias son los simulacros programados cada cuatrimestre, en donde se involucran nuestros alumnos, docentes, personal administrativo y visitantes del recinto.

## LIDERAZGO COMPROMETIDO



### Programa Líder Unibe

Líder Unibe es un programa de capacitación creado para elevar y potenciar las fortalezas de nuestros líderes, basado en los valores y la misión institucional y en el que los participantes ampliaron competencias de liderazgo con especial enfoque en: visión estratégica, mindset de crecimiento, comunicación asertiva y feedback, gestión emocional, trabajo colaborativo, creatividad y pensamiento analítico, productividad y desarrollo de equipos de alto rendimiento.





### **Servicios y beneficios para los colaboradores**

Una importante iniciativa tomada para contribuir al bienestar de los colaboradores fue incrementar los días de licencia por el nacimiento de hijos para los hombres a 10 días. De la mano con esta medida, creamos el Permiso de Abuelo o Abuela, que consiste en el disfrute de un día libre para compartir con la familia tras el nacimiento de un nieto o nieta.

Con el objetivo de ampliar la cartera de beneficios ofrecidos a los colaboradores, se creó el Club de Descuentos Unibe, un programa en el cual con solo presentar el carnet de empleado (administrativo o docente) se accede a porcentajes de descuento en servicios y productos con distintos proveedores.

**UNIBE** INSTITUTO UNIVERSITARIO DE INVESTIGACIONES CIENTÍFICAS Y TECNOLÓGICAS

**CHARLA USO RACIONAL DE LA ENERGÍA**

**EXPOSITORES**

ELIYEN ADOLFO RODRÍGUEZ | BAYOAN SOTO GARCÍA

13 MARZO | 9:30 A. M. | FRI 907

[INSCRIBETE AQUÍ](#)

### **MEDIO AMBIENTE**

#### **Charla "Uso racional de la energía"**

A través del Viceministerio de Ahorro y Eficiencia Energética de la República Dominicana, que trabaja para concientizar a las instituciones públicas y privadas sobre el uso racional de los recursos energéticos, en el año 2023 fue desarrollado el taller "Uso racional de la energía", en el cual participaron colaboradores administrativos de la institución.

# LIDERAZGO



## JUVENTUD LIDERAZGO TRANSFORMACIÓN

International NGO Director + Innovative  
Change Maker + Social Justice &  
Advocacy + Youth + Middle East,  
Africa, LATAM + Management &  
Governance + Strategies &  
International Projects



Speaker: Virginia Saiz



FRI-1005

PROF. GREGORIO TAPIA  
DISEÑO SOCIAL

UNIBE



5 OCTUBRE, 2023

8:30 AM



Con motivo de fomentar el diálogo y la reflexión en torno a temas relevantes para nuestra sociedad, el pasado 3 de noviembre los estudiantes de Estudios Liberales tuvimos el privilegio de participar en un conversatorio con el diputado José Horacio Rodríguez Grullón. El evento, titulado "Inclusión, Igualdad, Justicia", se presentó como una oportunidad para ampliar nuestra perspectiva sobre los temas tratados en la materia de Derechos Humanos y extrapolar estos conocimientos a situaciones de la República Dominicana, particularmente con un enfoque en la igualdad de género debido a un proyecto de ley que ha abierto un sinnúmero de discusiones: la licencia de paternidad.

La presencia del diputado José Horacio Rodríguez Grullón añadió un componente sumamente interesante, al brindarnos una perspectiva legislativa y su experiencia en el área, siendo una de las caras que ha abogado por este proyecto dentro de la Cámara de Diputados. Durante esta actividad se crearon diálogos entre estudiantes, docentes y el invitado sobre la importancia de fomentar la educación y la participación ciudadana para crear cambios a través de la política, además de confirmar el rol de estos para crear una sociedad más justa para todos.

Agradecemos al diputado José Horacio Rodríguez Grullón por su valioso aporte.

**Helena Gutiérrez**

VIERNES 3 DE NOVIEMBRE

# Inclusión, Igualdad, Justicia

LICENCIA DE PATERNIDAD

Derechos Humanos  
Prof. María Mimell Domínguez

UNIBE

MEMORIAS  
PONENTE

2:00 p.m.

Salón de Referencias  
Unibe

**JOSÉ HORACIO RODRÍGUEZ GRULLÓN**  
DIPUTADO, ABOGADO, POLÍTICO

The poster is a red rectangular graphic with white and yellow text and icons. At the top, it says 'VIERNES 3 DE NOVIEMBRE' in white. Below that is the title 'Inclusión, Igualdad, Justicia' in large white font, followed by 'LICENCIA DE PATERNIDAD' in smaller white font. In the middle, there are logos for 'Derechos Humanos Prof. María Mimell Domínguez', 'UNIBE', and 'MEMORIAS'. Below the logos is the word 'PONENTE' in white. A large circular portrait of José Horacio Rodríguez Grullón is the central focus. To the left of the portrait are icons for a clock showing '2:00 p.m.' and a location pin for 'Salón de Referencias Unibe'. At the bottom of the portrait, his name and titles are listed in white: 'JOSÉ HORACIO RODRÍGUEZ GRULLÓN, DIPUTADO, ABOGADO, POLÍTICO'.



# LÍDER JÓVEN

Virginia Saiz, líder global de Plan internacional, en sólo dos horas mostró a los estudiantes de Estudios Liberales, cómo desde pequeñas acciones pueden lograr grandes cambios. “Cuando los jóvenes hablan el mundo se detiene” fue la frase sin precedentes que marcó esta charla, mostrando el poder inalienable que sólo la juventud tiene.

Juventud, liderazgo y transformación fueron los temas centrales de este ameno conversatorio, hablando de formas de transformar el mundo logramos entender que la primera transformación empieza desde nosotros mismos. Cómo impactar socialmente, ver las necesidades comunes de nuestra gente e ideas pequeñas que pueden cambiar el mundo son las grandes riquezas resultado de este espacios.

**Cindy Pichardo**

# MEDIO AMBIENTE

- **Principio 7:** Las empresas deberán mantener un enfoque preventivo que favorezca el medio ambiente.
- **Principio 8:** Las empresas deben fomentar las iniciativas que promuevan una mayor responsabilidad ambiental.
- **Principio 9:** Las empresas deben favorecer el desarrollo y la difusión de las tecnologías respetuosas con el medioambiente.

## **Unibe y Evergo impulsan la movilidad sostenible con nuevas estaciones de carga Evergo**

La Universidad Iberoamericana, Unibe, en colaboración con Evergo, dio un paso significativo hacia la promoción de la movilidad sostenible en el país, al inaugurar tres modernas estaciones de carga para vehículos eléctricos en su campus universitario.

Esta iniciativa responde a la creciente necesidad de soluciones ecológicas y eficientes en un mundo cada vez más enfocado en la movilidad eléctrica. “Estamos entusiasmados por ofrecer nuestras soluciones de carga y a la vez poder impulsar temas cruciales para el futuro de nuestro planeta entre los estudiantes. Al hacerlo, inspiramos a las generaciones futuras a abrazar la sostenibilidad y a luchar por un mundo cada vez mejor”, afirmó Roberto Herrera, gerente país de InterEnergy Group, casa matriz de Evergo.

Este proyecto se enmarca en el eje formativo de Unibe relacionado con la sustentabilidad y la calidad de vida. Además, refleja la competencia de la institución para proponer soluciones que promuevan la sostenibilidad y la salud ambiental, reconociendo la realidad local, regional y global y actuando de manera ética y responsable.

Las nuevas estaciones de carga Evergo, ubicadas en el área de estacionamiento del campus, también brindan una respuesta a las demandas de la comunidad universitaria y los visitantes que buscan opciones amigables con el medioambiente.

La doctora Odile Camilo Vincent, rectora de Unibe, subrayó la importancia de esta colaboración al afirmar: “La inauguración de estas estaciones Evergo son un hito significativo en nuestra misión de promover la sostenibilidad en nuestro país. Estamos comprometidos con un futuro más limpio y verde, y esta alianza es un paso concreto en esa dirección”.





### **Conferencia movilidad sostenible en la República Dominicana**

En conmemoración del Día Mundial del Medioambiente, se llevó a cabo el panel “Movilidad sostenible en la República Dominicana”, en el cual los participantes presentaron la situación actual de la movilidad eléctrica en el país, los desafíos pendientes para garantizar una movilidad sostenible desde fuentes de energía renovable, y discutieron sobre la demanda actual de los vehículos eléctricos en República Dominicana.

Los panelistas, además, compartieron sus experiencias exitosas de las industrias automovilística y logística, destacando enfoques innovadores. Después del panel, los estudiantes tuvieron la oportunidad de conocer varios modelos de vehículos eléctricos disponibles en el país y participar en una experiencia educativa dinámica y enriquecedora.

Entre los panelistas destacados se encontraban Michael Albert, gerente general de BYD en el país; Edison Santos, CEO de Eco Mensajería, y Billy Rafael Romero, gerente general de CENNTRO Vehículos Eléctricos.



## Celebración de la trigésima quinta edición de la Semana del Ambiente

Fue celebrada con éxito la trigésima quinta edición de la Semana del Ambiente, demostrando el compromiso de Unibe con la educación para el desarrollo sostenible. La actividad fue organizada por el Ciclo de Estudios Generales con gran entusiasmo y participación, bajo el liderazgo de Sardis Medrano, coordinadora de Laboratorios de Biología y Asuntos Ambientales, con el objetivo de promover el respeto por el medio ambiente y fomentar el uso sostenible de los recursos naturales.

Con el lema “Cortemos con el plástico, protejamos nuestras fuentes de agua” y un divertido rally en el campus de Unibe, inició la celebración, dedicada a la empresa Green Love, seguido de la ceremonia de reconocimiento y entrega del Premio Unibe de Ciencia Ambiental.

El evento continuó con la entrega de la Mención Honorífica del Premio de Ciencia Ambiental 2023, otorgada al trabajo: “Duchas de recirculación”, realizado por los estudiantes Viana Marcelle Moreno, Laura Elena Hernández y Noe Brown. El Premio Ciencia Ambiental 2023 fue otorgado al trabajo: “Aguas que alimentan”, de los estudiantes Isabella Silverio Mármol, Laura Isabel Valenzuela y Juan Eduardo Malagón.





### **Jornada Reforestación Laguna Mallén, SPM**

En una muestra de compromiso con el medio ambiente, Unibe se sumó a una importante jornada de reforestación llevada a cabo en la hermosa Laguna Mallén, ubicada en la provincia San Pedro de Macorís.

Esta iniciativa fue organizada en colaboración con el Seguro Nacional de Salud (SeNaSa) y contó con la participación de estudiantes, docentes y personal de ambas instituciones. La jornada de reforestación tuvo como objetivo principal la recuperación y protección de este valioso ecosistema acuático, promoviendo la conservación de la flora y fauna autóctona de la zona.



## Peccioli Forum en Italia

El director de la escuela de Arquitectura e investigador destacado de Unibe, arquitecto Jesús D'Alessandro, fue charlista y panelista en el primer Peccioli Forum, celebrado en la pintoresca Peccioli, Toscana, Italia. Este evento contó con la participación de expertos de diferentes latitudes y se centró en los desafíos del desarrollo urbano sostenible, la innovación en arquitectura y diseño, y la necesidad de un mejor vínculo con el medio ambiente.

El arquitecto D'Alessandro habló sobre los nuevos niveles de autonomía en las ciudades y geografías producto de la polarización política en las naciones más industrializadas. Destacó cómo las ciudades son primero un contrato social y luego un territorio, y cómo el desarrollo sostenible requiere una evaluación crítica de la calidad de esos contratos sociales urbanos. Además, presentó la idea de "ingeniería inversa", donde la arquitectura desempeña un papel fundamental en la preservación y mejora de esos contratos, ya que también es un medio de comunicación y tiene un impacto directo en la memoria colectiva.

El evento fue posible gracias al apoyo de la Regione Toscana, la Comune di Peccioli y la icónica marca de automóviles Lamborghini. Fue organizado por el New York Institute of Technology e incluyó también a destacados representantes de instituciones como Florida International University. Entre los charlistas además participó el reconocido arquitecto coreano Moon Hoon.







**Comisión  
Nacional Dominicana**  
para la UNESCO

## **UNESCO**

### **Aprender a afrontar el Cambio Climático e Impulsar el desarrollo sostenible**



Una representación de La Escuela de Estudios Liberales participó en un taller junto a RD Unesco sobre el abordaje de un tema crucial en relación con los objetivos de desarrollo sostenible: “Aprender a afrontar el cambio climático e impulsar el desarrollo sostenible”. Fue una gran experiencia donde los jóvenes aprendieron, con perspectivas e interactivas, sobre las medidas para afrontar el cambio climático y cómo preservar el buen estado del medio ambiente para equilibrar la actividad humana en relación con el aprovechamiento y conservación de recursos naturales. Estos espacios de trabajo y de creación de conciencia apuntan a la formación de ciudadanos capaces de enfrentar intereses globales y a su vez son eslabones cruciales de una escalera donde todos seremos parte para alcanzar objetivos de cara al 2030.

El curso lo impartió Franklin Tejeda, responsable del Punto Focal de la Unesco, y lo dirigió a 20 jóvenes universitarios miembros del Club Unesco. El acto de clausura lo encabezó el secretario general de la Comisión Nacional Dominicana para la Unesco, Jesús Paniagua, quien valoró la importancia de los temas tratados para ampliar el conocimiento de los participantes en torno a la forma en la que la humanidad debe afrontar el cambio climático.

### ODS POR EL PLANETA

Por su parte, Tejeda manifestó que el curso tuvo como objetivo sensibilizar a los jóvenes sobre el impacto que tiene el cambio climático en el ser humano y el ecosistema.

Durante el desarrollo de esta actividad formativa se abordaron los siguientes ejes temáticos: introducción a la ciencia básica del cambio climático, enfoque de mitigación y adaptación al cambio climático y la acción contra el cambio climático: propuesta de iniciativas comunitarias.

“Los Objetivos de Desarrollo Sostenible (ODS), también conocidos como Objetivos Globales, fueron adoptados por las Naciones Unidas en 2015 como un llamamiento universal para poner fin a la pobreza, proteger el planeta y garantizar que para el 2030 todas las personas disfruten de paz y prosperidad.”



Carla Martínez, Teomy Escaño, y Dariely Guzmán Estudiantes E.L.

# ANTICORRUPCIÓN

- **Principio 10:** Las empresas deben trabajar contra la corrupción en todas sus formas, incluidas extorsión y soborno.

### **Comité de Ética de Investigación de Unibe celebra su décimo aniversario**

La Vicerrectoría de Investigación e Innovación celebró el décimo aniversario de su Comité de Ética de Investigación (CEI) con el conversatorio “Las memorias, retos y logros del Comité de Ética”.

La doctora Aída Mencía-Ripley, vicerrectora de Investigación e Innovación de Unibe, dio las palabras de bienvenida y habló sobre la historia y los hitos del CEI, seguida por su coordinadora, la licenciada Rosa Hilda Cueto, quien aprovechó la ocasión para recordar los logros y la evolución del comité.

La actividad contó la participación especial del doctor Pavel Rodríguez Uceta, presidente del Comité de Ética del Hospital General Plaza de la Salud, invitado de honor de la celebración, quién disertó sobre el futuro de la ética en la República Dominicana.

El Comité de Ética de Investigación de Unibe es la unidad que se encarga de gestionar la evaluación de proyectos de investigación con seres humanos o cuyos datos o material biológico pertenezca a seres humanos. Se asegura de que se lleven a cabo con responsabilidad y seguridad, apegado a los estándares éticos nacionales e internacionales. El Comité cuenta con una plataforma digitalizada de entrega de propuestas y cuenta con registros internacionales.





## **Unibe y Fundación Felipe González lanzan proyecto Palancas RD**

Unibe y la Fundación Felipe González lanzaron el proyecto Palancas en un acto encabezado por la rectora, doctora Odile Camilo Vincent, autoridades académicas, invitados especiales y estudiantes.

La presentación del proyecto estuvo a cargo de la directora de la Fundación Felipe González, Rocío Martínez-Sampere, quien explicó cómo Palancas, un espacio de co-creación, se ha convertido en una herramienta de transformación con el que realizan reformas, cambios simples y necesarios que propician avances tangibles para la sociedad y sus ciudadanos.



“Palancas, la revolución de las cosas, impulsa pequeñas propuestas de mejora a favor de la sociedad, a través de ideas que generan cambios útiles. Hoy lanzamos este proyecto en la República Dominicana, sumándose a los esfuerzos de implementación que hemos realizado en España, Ecuador y Colombia, y qué mejor lugar que esta Academia, ente articulador de procesos sociales y de transformación para ir a la par y cambiar lo necesario para un mejor futuro y país para nuestras generaciones”, expresó.

Palancas RD tiene como objetivo activar el talento de los diferentes sectores de la sociedad para crear debates positivos, en temas tan relevantes como es la salud, democracia participativa, derechos y oportunidades, ordenamiento territorial, sostenibilidad, reformas institucionales, entre otros.

**UNIBE** 